

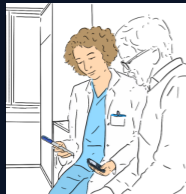
# ENFERMERAS

¿PARA QUÉ?



Somos el mayor grupo de profesionales universitarios que están en el SNS.

Damos cobertura continuada las 24 h. día 365 días al año



Tenemos **competencias propias** en el ámbito del **cuidar**.

Acompañamos a los ciudadanos **desde que nacen hasta que se mueren**, y los sustituimos **cuando no pueden cuidarse por sí mismos**. Esto tiene que ver con el cuidado básico y la **complejidad de los cuidados**.

Tenemos una posición muy privilegiada. Estamos al lado de los pacientes, **conocemos de primera mano sus problemas y podemos aportar soluciones con ellos**.



@PICONURSE

FUENTE: COMPARECENCIA DE CARMEN FERRER EN LA COMISIÓN DE RECONSTRUCCIÓN CONGRESO DE LOS DIPUTADOS

